



Администрация Пермского муниципального округа Пермского края
Комитет имущественных отношений

РАСПОРЯЖЕНИЕ

25.07.2023

№ 1783

Об установлении публичного сервитута на часть земельных участков

В соответствии со ст. 23, гл. V.7 Земельного кодекса Российской Федерации, Федеральным законом от 25.10.2001 № 137-ФЗ «О введении в действие Земельного кодекса Российской Федерации», пп. 3.2.5 п. 3.2 разд. 3 Положения о комитете имущественных отношений администрации Пермского муниципального округа, утвержденного решением Думы Пермского муниципального округа Пермского края от 29.11.2022 № 48, на основании ходатайства открытого акционерного общества «Межрегиональная распределительная сетевая компания Урала» (ИНН 6671163413, ОГРН 1056604000970) (далее - ОАО «МРСК Урала») от 18.05.2023 № 5572:

1. Установить в интересах ОАО «МРСК Урала» публичный сервитут общей площадью 978 кв.м., на часть следующих земельных участков:
 - с кадастровым номером 59:32:3250002:4686, расположенный по адресу: Российская Федерация, Пермский край, м.р-н Пермский, с/п. Култаевское, п. Объект КРП;
 - с кадастровым номером 59:32:3250002:3260, расположенный по адресу: Пермский край, Пермский район, Култаевское с/п, п. Объект КРП;
 - с кадастровым номером 59:32:3250002:3271, расположенный по адресу: Пермский край, Пермский район, Култаевское с/п, п. Объект КРП;
 - с кадастровым номером 59:32:3250002:4572, расположенный по адресу: Пермский край, р-н Пермский, п. Объект КРП;
 - с кадастровым номером 59:32:3250002:3272, расположенный по адресу: Пермский край, Пермский район, Култаевское с/п, п. Объект КРП;
 - с кадастровым номером 59:32:3250002:223, расположенный по адресу: край Пермский, р-н Пермский, с/п Култаевское, п. Объект КРП, Позиция 3б;
 - с кадастровым номером 59:32:3250002:448, расположенный по адресу: край Пермский, р-н Пермский, с/п Култаевское, п. Объект КРП;
 - в кадастровом квартале 59:32:325002, расположенный по адресу: край Пермский, р-н Пермский, с/п Култаевское, п. Объект КРП.

Цель: Для подключения (технологического присоединения) к сетям инженерно-технического обеспечения - «Новое строительство: установка ПУ на ВЛ 0,4 кВ для электроснабжения п. Объект КРП (4500076557)».

Срок: 49 лет.

2. Утвердить границы публичного сервитута земельных участков, указанных в п. 1 настоящего распоряжения, согласно прилагаемой схеме расположения границ публичного сервитута.

3. Срок, в течение которого использование указанных в п. 1 настоящего распоряжения земельных участков в соответствии с их разрешенным использованием будет невозможно или существенно затруднено в связи с осуществлением сервитута – 6 месяцев.

4. Порядок установления зон с особыми условиями использования территорий и содержание ограничений прав на земельные участки в границах таких зон установлен Постановлением Правительства РФ от 24.02.2009 № 160 «О порядке установления охранных зон объектов электросетевого хозяйства и особых условий использования земельных участков, расположенных в границах таких зон».

5. Плата за публичный сервитут устанавливается в соответствии с Федеральным законом от 29.07.1998 № 135-ФЗ (ред. от 19.12.2022) «Об оценочной деятельности в Российской Федерации» и методическими рекомендациями, утверждёнными приказом Минэкономразвития России от 04.06.2019 № 321, расчет указан в Приложении № 3.

6. Комитету имущественных отношений администрации Пермского муниципального округа в течение 5 рабочих дней со дня подписания настоящего распоряжения:

6.1. Направить настоящее распоряжение в Управление Федеральной службы государственной регистрации, кадастра и картографии по Пермскому краю;

6.2. Направить настоящее распоряжение в ОАО «МРСК Урала», а также сведения о лицах, являющихся правообладателями земельных участков, сведения о лицах, подавших заявления об учете их прав (обременений прав) на земельные участки, способах связи с ними, копии документов, подтверждающих права указанных лиц на земельные участки.

7. Разместить настоящее распоряжение на официальном сайте Пермского муниципального округа в информационно-телекоммуникационной сети Интернет www.permraion.ru.

8. Настоящее распоряжение вступает в силу со дня его подписания.

9. Контроль исполнения распоряжения возложить на заместителя председателя комитета М.В. Королеву.

Председатель комитета

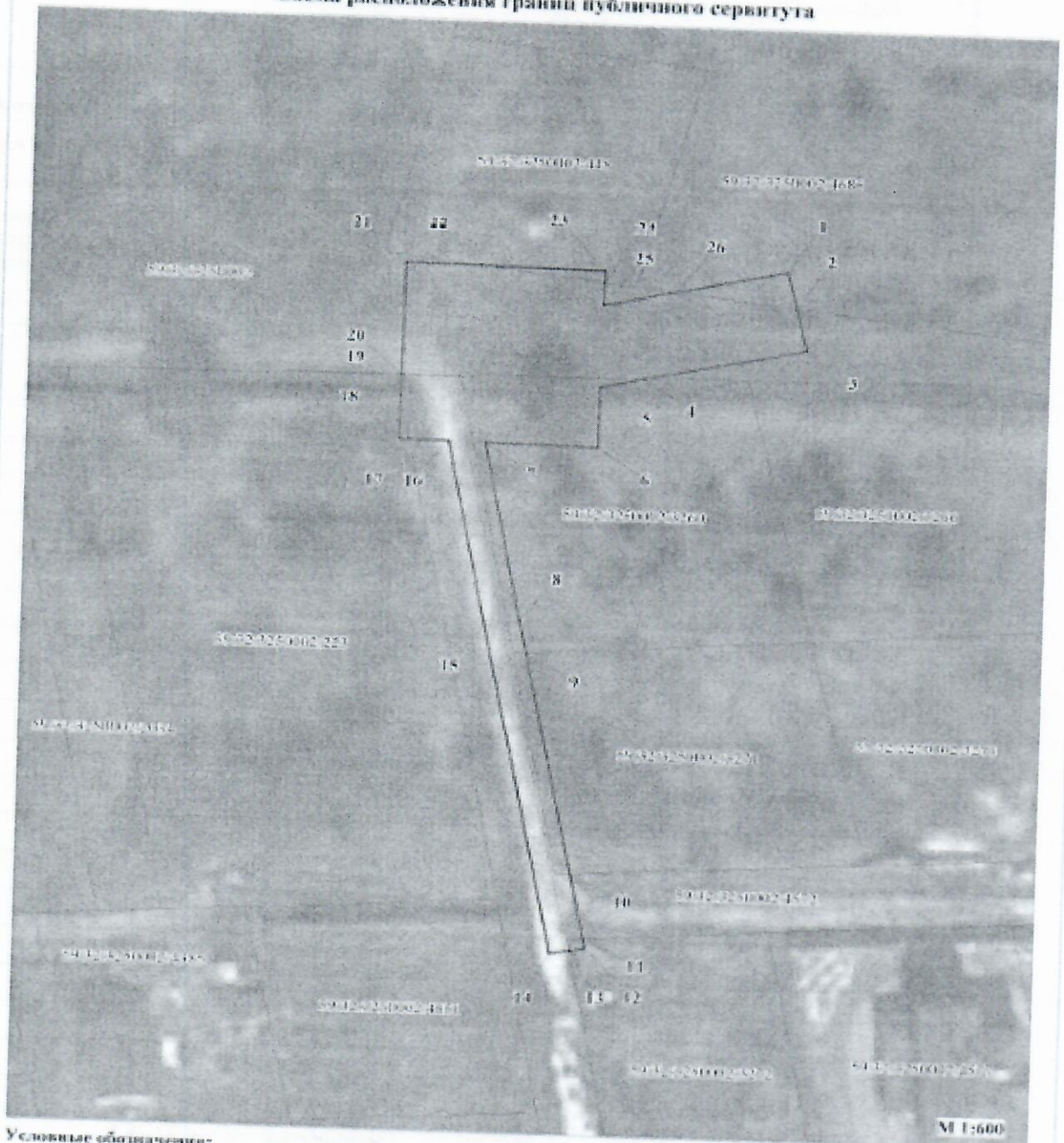


Е.А. Демидова

Приложение № 1
к распоряжению
комитета имущественных
отношений администрации
Пермского муниципального округа
от 25.07.2023 № 1783

1. Приложение № 1

Публичный сервитут
"Новое строительство: установка ПУ на ВЛ 0,4 кВ для электроснабжения
п.Объект КРП (4500076557)"
Схема расположения грани публичного сервитута



Условные обозначения:

- 59-32-3250003 административный центр микрорайона
- 59-32-3250002-4572 административный центр земельного участка, учтенного в ГКЗ
- Граница земельного участка, учтенного в ГКЗ
- Граница публичного сервитута
- Граница административного квартала
- Картосимволы: форма и размеры
- проектные линии ВЛ-0,4 кВ, ВЛ-10 кВ

Приложение № 2
к распоряжению
комитета имущественных
отношений администрации
Пермского муниципального округа
от 25.07.2023 № 1783

ОПИСАНИЕ МЕСТОПОЛОЖЕНИЯ ГРАНИЦ ПУБЛИЧНОГО СЕРВИСУТА "НОВОЕ СТРОИТЕЛЬСТВО: УСТАНОВКА ПУ НА ВЛ 0,4 КВ ДЛЯ ЭЛЕКТРОСНАБЖЕНИЯ П.ОБЪЕКТ КРП (4500076557)" ПЕРМСКИЙ КРАЙ, ПЕРМСКИЙ МУНИЦИПАЛЬНЫЙ ОКРУГ (НАИМЕНОВАНИЕ ОБЪЕКТА)				
Сведения о местоположении границ объекта				
1. Система координат МСК-50, зона 2				
2. Сведения о характерных точках границ объекта				
Обозначение характерны х точек границ	Координаты, м		Метод определения координат и средняя квадратическая погрешность положения характерной точки (M), м	Описание закреплен ия точки
	X	Y		
1	2	3	4	5
1	507129.00	2212676.26	Геодетический метод, M=0.1	-
2	507124.50	2212677.31	Геодетический метод, M=0.1	-
3	507119.26	2212678.53	Геодетический метод, M=0.1	-
4	507115.09	2212660.58	Геодетический метод, M=0.1	-
5	507113.96	2212655.70	Геодетический метод, M=0.1	-
6	507106.28	2212655.60	Геодетический метод, M=0.1	-
7	507106.49	2212643.03	Геодетический метод, M=0.1	-
8	507084.19	2212647.39	Геодетический метод, M=0.1	-
9	507080.06	2212648.22	Геодетический метод, M=0.1	-
10	507052.25	2212653.84	Геодетический метод, M=0.1	-
11	507044.12	2212655.48	Геодетический метод, M=0.1	-
12	507042.96	2212655.72	Геодетический метод, M=0.1	-
13	507042.62	2212654.05	Геодетический метод, M=0.1	-
14	507042.16	2212651.80	Геодетический метод, M=0.1	-
15	507083.41	2212643.47	Геодетический метод, M=0.1	-
16	507106.56	2212638.94	Геодетический метод, M=0.1	-
17	507106.63	2212634.46	Геодетический метод, M=0.1	-
18	507106.65	2212633.31	Геодетический метод, M=0.1	-
19	507112.15	2212633.39	Геодетический метод, M=0.1	-
20	507114.81	2212633.42	Геодетический метод, M=0.1	-
21	507128.91	2212633.62	Геодетический метод, M=0.1	-
22	507128.75	2212641.98	Геодетический метод, M=0.1	-
23	507128.50	2212655.88	Геодетический метод, M=0.1	-
24	507127.09	2212655.86	Геодетический метод, M=0.1	-
25	507124.25	2212655.82	Геодетический метод, M=0.1	-
26	507126.12	2212663.86	Геодетический метод, M=0.1	-
1	507129.00	2212676.26	Геодетический метод, M=0.1	-

Приложение № 3
к распоряжению
комитета имущественных
отношений администрации
Пермского муниципального округа
от 25.07.2023 № 1783

**Расчет платы
за публичный сервитут**

- На часть земельного участка с кадастровым номером **59:32:3250002**
- Площадь земельного участка, обремененного сервитутом – 487 кв.м.
 - Удельный показатель кад. стоимости – 288,09 руб/кв.м
 - Срок публичного сервитута – 49 лет
 - Стоимость платы за сервитут: $0,01\% * 288,09 * 487 * 49 = 687,47$ руб.

**Размер платы за весь срок сервитута – 687, 47 рублей (Шестьсот
восемьдесят семь рублей 47 копеек)**

**Платежные реквизиты
для внесения платы за публичный сервитут**

ИНН 5948066481

КПП 594801001

Наименование получателя Управление Федерального казначейства по Пермскому краю (Комитет имущественных отношений администрации Пермского муниципального округа)

Казначейский счет 03100643000000015600

Единый казначейский счет 40102810145370000048

Отделение Пермь Банка России // УФК по Пермскому краю г. Пермь

БИК 015773997

ОКТМО 57646412

назначение платежа плата за публичный сервитут распоряжение от 25.07.2023 №1783

КБК 542 1 11 05312 14 0000 120